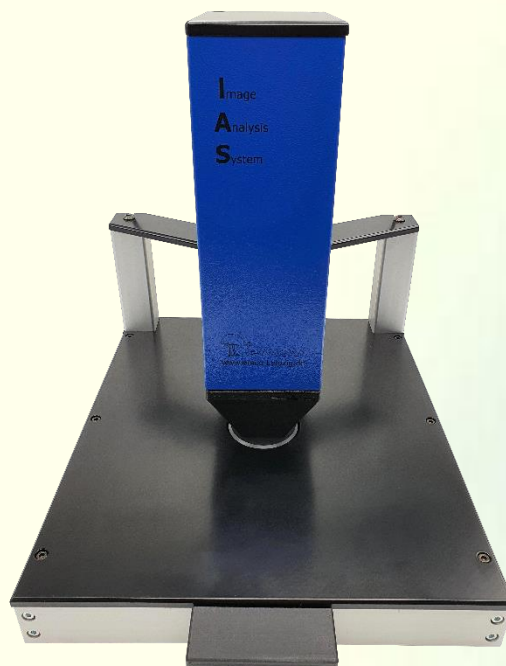


emco IAS Prägetester

Gerät zum Nachweis und zur Kontrolle von Prägungen in Papier



Die optische Erscheinung und die Funktionalität von Papieren werden durch geprägte Muster verändert.

Die Intensität der Einprägungen spielt eine große Rolle für die Qualität der Papiere und in der Weiterverarbeitung.

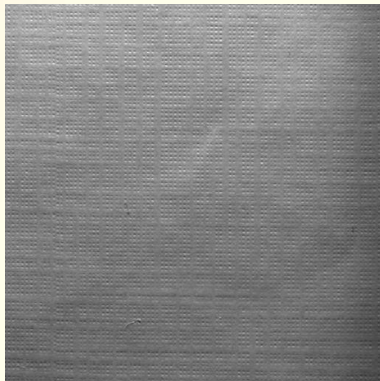
Der Prägeindex wird mit dem Prägetester nach Originalalgorithmen von Dr. Hermann Praast, Darmstadt, bestimmt.

Aufbau und Funktionsweise

Über ein Beleuchtungssystem wird die Papierprobe so beleuchtet, dass hellere bzw. dunklere Stellen über eine Kamera erfasst werden. Das kontrastreiche Bild wird digitalisiert und anschließend ausgewertet. Die Geräte sind kalibriert und liefern reproduzierbare Ergebnisse. Die Überprüfung der Geräte ist jederzeit eigenständig mittels Kalibrierstandard durchführbar.

Anwendung

Qualitätskontrolle in der Papiererzeugenden und -verarbeitenden Industrie



Schwache Einprägung



Starke Einprägung

Technische Daten

Messfeld: 24 mm x 24 mm

Lieferumfang:

Gerät mit Kamera und Beleuchtungseinheit, Netzteil mit Netzstecker,
Kalibrierstandard und Zertifikat
USB-Stick mit Software und Treibern, Softwareschutz USB-Dongle,
PC auf Anfrage

Systemvoraussetzungen:

CPU	Intel® Core™ i5-2520M, CPU @ 2,50 GHz, Cores: 4
Arbeitsspeicher	4 GB
Betriebssystem (OS)	Microsoft® Windows® 10 32/64 bit (erforderlich f. USB 3.0)

Abmessungen:

Netto:	480 x 360 x 440 mm ³ / 11 kg
Brutto:	800 x 600 x 700 mm ³ / 20 kg