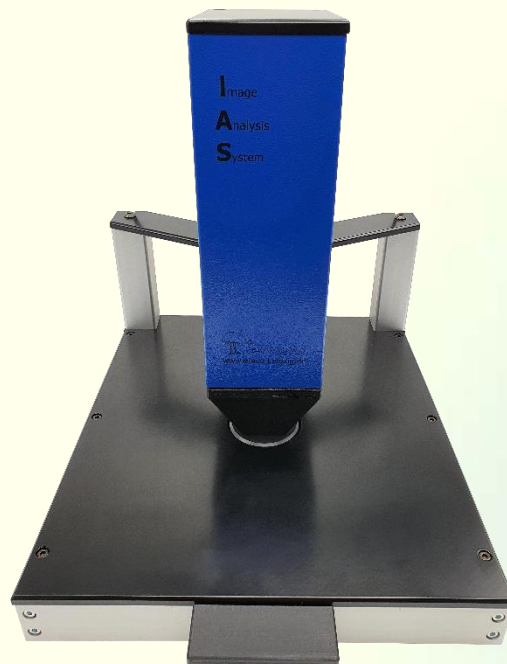


## **emco IAS** **Schwarzsatinagetester**

**Gerät zur Bestimmung der  
optischen Inhomogenität bei SC-Papieren**



Unter Schwarzsatinage wird das optisch unruhige Erscheinungsbild von hochgeglätteten Papieren verstanden, das die Papierqualität negativ beeinflusst.

Der **Schwarzsatinage-Index** ist ein Maß für die durch die Satinage verursachte optische Papierinhomogenität in Form von transparenten Stellen im Papier.

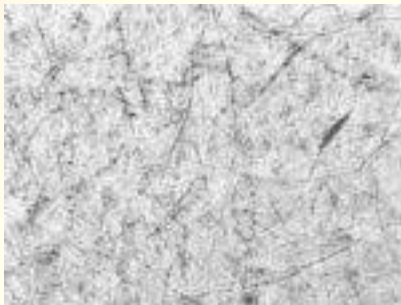
Infolge hoher lokaler Verdichtungen, besonders an Stellen erhöhter flächenbezogener Masse wie Faserkreuzungspunkten, werden bei der Glätterzeugung in Glättwerken oder Kalandern im Papierblatt die lichtstreuenden Grenzflächen reduziert. Die Faser kollabiert. Im Auflicht erscheinen diese transparenten Stellen dunkel. Das auftreffende Licht wird transmittiert und nur teilweise reflektiert. Dieser Effekt der „Vergrauung“ von satiniertem Papier führte zum Begriff der Schwarzsatinage. Eine objektive Bewertung und Quantifizierung des Satinageergebnisses kann mit dem IAS-Modul „Schwarzsatinage“ erzielt werden.

## Aufbau und Funktionsweise

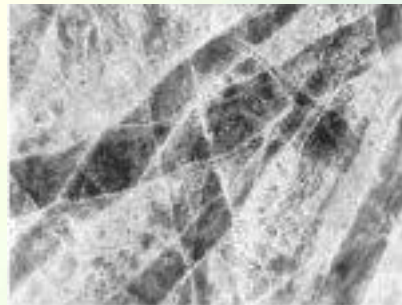
Bei der Bildaufnahme, die im Auflicht erfolgt, wird die Papierprobe schwarz hinterlegt, wodurch das unruhige Erscheinungsbild an den transparenten Stellen verstärkt wird. Das kontrastreiche Bild wird von der CCD-Kamera erfasst, digitalisiert und anschließend ausgewertet. Die Geräte sind kalibriert und liefern reproduzierbare Ergebnisse. Die Überprüfung der Geräte ist jederzeit eigenständig mittels Standard durchführbar.

## Anwendung

Qualitätskontrolle in der Papier erzeugenden und verarbeitenden Industrie



SC-Papier im Auflicht  
4 mm x 5 mm



SC-Papier im Auflicht  
0,25 mm x 0,28 mm

## Technische Daten

Messfeld: 10 mm x 10 mm  
Beleuchtung: Auflicht

### Lieferumfang:

Gerät mit Kamera und Beleuchtungseinheit, Netzteil mit Netzstecker,  
Kalibrierstandard und Zertifikat  
Pan-Laufwerk mit Software und Treibern, Softwareschutz USB-Dongle,  
PC-Ware auf Anfrage

### Systemvoraussetzungen:

CPU Intel® Core™ i5-2520M, CPU @ 2,50 GHz, Cores: 4  
ARBEITSSPEICHER 4 GB  
Betriebssystem (OS) Microsoft® Windows® 10 32/64 bit (erforderl. f. USB 3.0)

### Abmessungen:

Netto: 480 x 360 x 440 mm<sup>3</sup> / 11.0 kg  
Brutto: 800 x 600 x 700 mm<sup>3</sup> / 20.0 kg