

emco IAS Narbigkeitstester

**Gerät zur Messung der topografischen
Eigenschaften der Papieroberfläche**

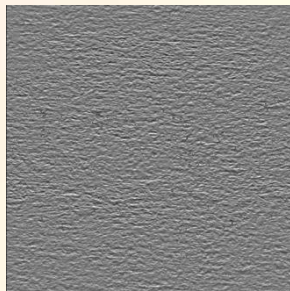


- Untersuchung des Zusammenhanges von Farbannahme, Bedruckbarkeit sowie Druckgleichmäßigkeit einerseits und Narbigkeit andererseits
- Untersuchung des Zusammenhanges der Narbigkeit des Streichrohpapiers und des ungleichmäßigen Farbwegschlagens (Mottling) beim gestrichenen Papier
- Untersuchung des Zusammenhanges zwischen Tonerannahme bzw. -haftung und Narbigkeit bei Kopierpapieren
- Untersuchung des Einflusses der Narbigkeit bei Prozessen wie Beschichten, Verkleben, Kaschieren, Laminieren, Lackieren
- Einsatz des Systems zur Qualitätskontrolle
- Optimierung der Oberflächenstrukturen von Filzen und Sieben
- Anhaltspunkt für die Notwendigkeit eines Bespannungswechsels (Sieb, Filz) in der Papiermaschine
- Untersuchung der Korrelation des Rauigkeitsindex mit dem Verbrauch an Farbe, Klebstoff, Streichfarbe, Lack usw.

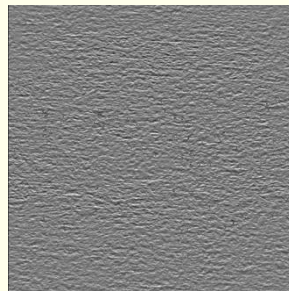
Narbigkeit von Papier- und Kartonoberflächen

Bereiche, die als Erhebungen und Vertiefungen in der Papieroberfläche auftreten, werden als Narben bezeichnet. Narben entstehen im Herstellungsprozess in der Papiermaschine u.a. als Abdruck des letzten Pressfilzes. Stoffanhäufungen, die als Spitzen aus der Blattebene herausragen, werden durch Kontakt mit Walzen, Trockenzylinder, Kalandr usw. unter Druck in Maschinenlaufrichtung planiert und dabei verdichtet.

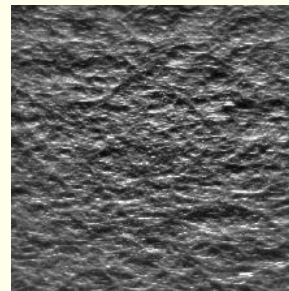
Die Narbigkeit als die **prozessbestimmende Oberflächenqualität** beim Bedrucken, Streichen, Beschichten, Verkleben oder Kaschieren ist bisher kaum untersucht und wenig beachtet worden.



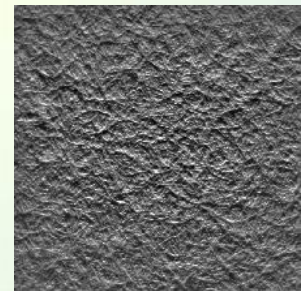
Streichrohpapier
Originalbild



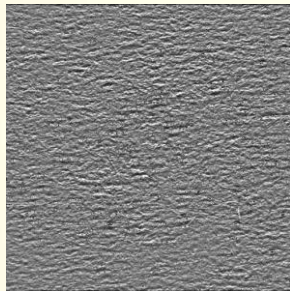
Streichrohpapier
gefiltertes Bild



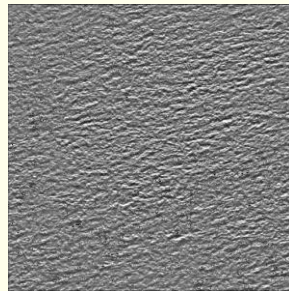
Tapetenvlies



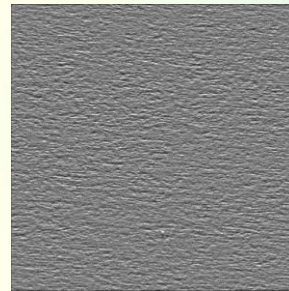
Tapetenvlies
gestrichen



Wellenstoff 1



Wellenstoff 2



Kopierpapier



gestrichener Karton

Technische Daten

Messfeld: 28 mm x 28 mm
Beleuchtung: Schräglicht

Lieferumfang

Gerät mit Kamera und Beleuchtungseinheit, Netzteil mit Netzstecker,
Kalibrierstandard und Zertifikat
Pan-Laufwerk mit Software und Treibern, Software-Schutz USB-Dongle,
PC-Ware auf Anfrage

Systemvoraussetzungen

CPU Intel® Core™ i5-2520M, CPU @ 2.50 GHz, Cores: 4
RAM 4 GB
Betriebssystem (OS) Microsoft® Windows® 10 32/64 bit (erforderlich für USB 3.0)

Abmessungen

Netto: 480 x 360 x 440 mm³ / 11.0 kg
Brutto: 800 x 600 x 700 mm³ / 20.0 kg