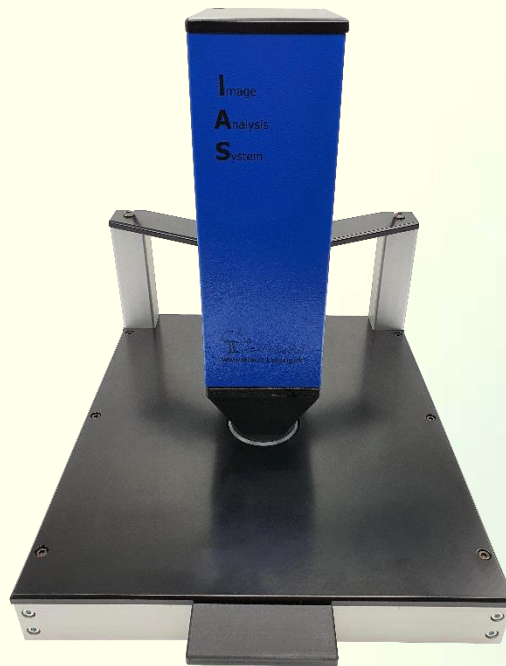


emco IAS Mottlingtester

**Gerät zur Bestimmung der
optischen Ungleichmäßigkeit von bedruckten Papieren**



Ein wesentliches Kriterium zur Beurteilung der Qualität von Druckerzeugnissen ist die Gleichmäßigkeit (Ungleichmäßigkeit) des Druckbildes in Vollton- oder Rastertonflächen mit hohem Deckungsgrad. Diese Druckunruhe, die sich als fleckiger Ausdruck bemerkbar macht, wird als Mottling bezeichnet.

Die Gleichmäßigkeit der Flächen wird eindeutig durch drei Parameter charakterisiert:

- Mottling-Index
- Homogenität
- Farbabstand

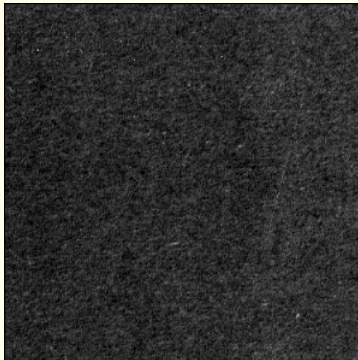
Die objektive Bewertung und Quantifizierung erfolgt mit dem IAS-Modul „Mottling“ nach Originalalgorithmen von Dr. Hermann Prasst, Darmstadt.

Aufbau und Funktionsweise

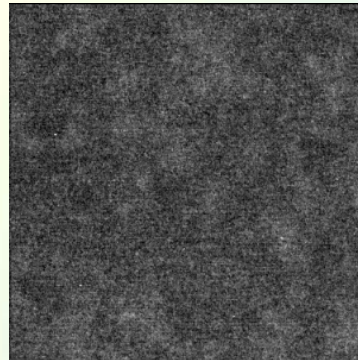
Über ein Aufsichtssystem wird die Papierprobe so beleuchtet, dass hellere bzw. dunklere Stellen über eine Kamera erfasst werden. Das kontrastreiche Bild wird digitalisiert und anschließend ausgewertet. Die Geräte sind kalibriert und liefern reproduzierbare Ergebnisse. Die Überprüfung der Geräte ist jederzeit eigenständig mittels Standard durchführbar.

Anwendung

Qualitätskontrolle in der Papier erzeugenden und verarbeitenden Industrie



Volltonfläche im Offsetdruck
hohe Gleichmäßigkeit
15 mm x 15 mm



Volltonfläche im Offsetdruck
geringe Gleichmäßigkeit
15 mm x 15 mm

Technische Daten

Messfeld: 30 mm x 30 mm
Beleuchtung: Aufsicht

Lieferumfang:

Gerät mit Kamera und Beleuchtungseinheit, Netzteil mit Netzstecker,
Kalibrierstandard und Zertifikat
Pan-Laufwerk mit Software und Treibern, Softwareschutz USB-Dongle,
PC-Ware auf Anfrage

Systemvoraussetzungen:

CPU Intel® Core™ i5-2520M, CPU @ 2,50 GHz, Cores: 4
ARBEITSSPEICHER 4 GB
Betriebssystem (OS) Microsoft® Windows® 10 32/64 bit (erforderlich f. USB 3.0)

Abmessungen:

Netto: 480 x 360 x 440 mm³ / 11.0 kg
Brutto: 800 x 600 x 700 mm³ / 20.0 kg